

Entdecken, Forschen und Lernen 2024

Bildungsangebote für Schulen und Kindertageseinrichtungen



AM FLUSS ...

IM WALD ...

IN WIESEN UND FELDERN ...

LIEBE LESERINNEN UND LESER!



Sylvia Weber



Rosemarie Heilig

Entdecken, forschen und lernen – das können Kinder und Jugendliche im Frankfurter GrünGürtel. Seit 20 Jahren bietet der „Bildungsraum GrünGürtel“ hierfür einen Ort und vermittelt die Bedeutung des StadtLandes für eine nachhaltige Entwicklung Frankfurts. Die verschiedenen Lernstationen und Lernorte im GrünGürtel eröffnen vielfältige Möglichkeiten zum „Draußenlernen“ und ergänzen damit den Unterricht im Klassenraum.

Beim Programmstart 2003 gab es zehn Angebote für Schulklassen und Kindertageseinrichtungen sowie zwei Lernfeste. Heute stehen alleine über 80 Angebote für Schulklassen und Kitas zur Auswahl und erreichen jährlich Tausende Kinder

und Jugendliche in Frankfurt. Das Programm hat sich dabei inhaltlich stetig weiterentwickelt; heute orientieren sich die Angebote in den Themenfeldern Ernährung, Energie, Mobilität, Biodiversität und Klima am internationalen Programm „Bildung für nachhaltige Entwicklung 2030“ der UNESCO-Kommission. Bildung für nachhaltige Entwicklung ermöglicht es, die Auswirkungen des eigenen Handelns auf die direkte Umwelt und die Welt zu verstehen und verantwortungsvolle Entscheidungen zu treffen. Der „Lernort GrünGürtel“ wurde für sein innovatives Programm bereits mehrfach ausgezeichnet.

Wir freuen uns, in diesem Jahr Angebote an zwei neuen Lernorten anbieten zu können: im Volkspark Niddatal und im neuen Rennbahnpark in Niederrad. Vier neue Bildungsangebote bereichern deshalb nun dieses Programm.

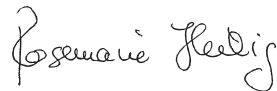
Die Inhalte des Bildungsprogramms „Entdecken, Forschen und Lernen“ sind auf die hessischen Bildungspläne abgestimmt, die Fortbildungen für Lehrkräfte akkreditiert. Die Angebote sind offen für Kinder und Jugendliche der Frankfurter Schulen und Kindertageseinrichtungen. Gern werden die Bedürfnisse von inklusiv arbeitenden Gruppen und Intensivklassen berücksichtigt. Sprechen Sie diese Themen bei der Anmeldung an.

Wir freuen uns auf Ihre Buchungen und wünschen allen Kindern und Jugendlichen spannende und unvergessliche Lernerlebnisse im GrünGürtel!



Sylvia Weber

Dezernentin für Bildung, Immobilien
und Neues Bauen



Rosemarie Heilig

Dezernentin für Klima, Umwelt
und Frauen

INHALT

Vorwort	2
Fortbildungen für Lehrkräfte und Erzieher:innen	6
Der Frankfurter GrünGürtel	8

Am Fluss

Landschaft Niddatal	10
Zeppelin	12
Bodengleiter	12
Rotorkran	12
Startbahnsegler	13
Wasserrakete	13
Raketenwagen	13
Schneller Propeller	14
Wind of change	14
Vogeldrachen/Einhandlenker	14
Vom Frosch zum Katapult	15
Alter Flugplatz – Neuer Urwald	15

Überlebenschancen der Pflanzenwelt	16
Vom Grünschnabel zum Kernbeißer	16
Wie viel Platz braucht ein Brot?	16
Sonnenfeste für Kitas am 18. und 19. Juli 2024	17
Natur & Nachhaltigkeit – Interaktive Erlebnistour	17
Ökologie eines Fließgewässers	17
Ein Fluss und seine Geschichte(n)	18
Zwischen Wasser und Land	18
Abenteuer Sumpf	18
Wespen, Hummeln, Ameisen	19
Leben am seidenen Faden	19
Alles, was Beine hat, fliegt	19
Schmetterlinge, die „zarten Gaukler“	20
Dem Klimawandel auf der Spur	20
Klimaanpassung im Bienenstock	20
Honig für kleine Stadtmiker	21
„Bienisch“ for beginners	21
Wachs-Werkstatt	21

Landschaftsentwicklung	22
Auf den Spuren des Bibers	22
Von wilden Hummeln und Zottelbienen	22
Wildnis im Gurkenglas	23
Auf dem Bienenlehrpfad im Niddapark	23
Königreich für Frosch und Co.: Leben im Teich	23

Im Wald

Landschaft Stadtwald	24
Tiere und Pflanzen rund um das StadtWaldHaus	26
Insekten im Wald	26
Das Leben im Teich	26
Leben am Waldboden	27
Waldolympiade	27
Sandplatz, Weiher, Wiese	28
Blumen- und Bodenwerkstatt	28
Trinkwasser aus dem GrünGürtel für die Stadt	28

Wald verzaubern – LandArt	29
Abenteuer Natur / Suche nach dem GrünGürtel-Tier	29
Lernwerkstatt „Wald und Energie“	29
Ohren auf im Stadtwald	29
Auf den Fährten heimlicher Waldtiere	30
Fledermäusen auf der Spur	30
Fledermäuse, Klimawandel, Insektensterben	31
Zukunft des Waldes-Wald der Zukunft	31
Einmal Wildschwein sein	31
Getreide und Feuer	32
Umweltdetektive "Wasser"	32
Gemeinsam den Stadtwald aufforsten	32
Expedition im Sperrbezirk	33
Monte Scherbelino, der „wilde“ Müllberg Frankfurts	33
Wildnissafari am Monte Scherbelino	33

In Wiesen und Feldern

Landschaft Berger Rücken	34
Komm, bau ein Haus ...	36
Vom Baum ins Glas	36
Kleine Tiere ganz groß	36
Leben auf großem Fuß	37
Rund um den Apfel	38
Geheimnisvolles Leben auf acht Beinen	38
Verborgene Welt Boden	38
Apfel erleben im GrünGürtel	39
Landwirtschaft im StadtLand: Tolle Knolle Kartoffel	39

Unterwegs im GrünGürtel

Unterwegs im GrünGürtel	40
Aue, Hügel, Wald – Fahrradtouren	42
Draußen lernen im GrünGürtel	43
Ferien-Rallye: Biodiversität im GrünGürtel	43

Geocaching im GrünGürtel – Klima-Check	43
Sonne und Energie im GrünGürtel für Kitas	44
Wasser und Energie im GrünGürtel für Kitas	44
Klima und Trinkwasser	44
Festival der Bildungs-Kooperationen	45
Naturwerkstatt im GrünGürtel	46
Food for future	46
Landwirtschaft im StadtLand: Grüne Soße selbst gemacht	47
Klima, Wind und Wetter in der Landschaftslücke	47
Spurensuche in der Landschaftslücke	47

Anbietende	48
Sponsoring	50
Weitere Informationen und Impressum	51

Umweltlernen in Frankfurt

Die Angebote von Umweltlernen in Frankfurt e. V. im Rahmen des Programms „Entdecken, Forschen und Lernen im Frankfurter GrünGürtel“ fördern Naturerleben, Gestaltungskompetenz und soziales Lernen. Sie finden an unterschiedlichen Lernorten im GrünGürtel statt. Im Vordergrund der Fortbildungsangebote für Lehrerinnen und Lehrer stehen Methoden und Organisationsformen, die Schülerinnen und Schüler zu eigenständigem, kooperativem und handlungsorientiertem Lernen anregen. Schwerpunkte sind die Themen Stadtentwicklung und Mobilität, Natur und Kultur, Gesundheit und Ernährung. Die Fortbildungen werden vom Amt für Lehrerbildung akkreditiert.

Information und Anmeldung:

anmeldung_umweltlernen@stadt-frankfurt.de
www.umweltlernen-frankfurt.de

Dienstag, 12.3.2024, 14 bis 17:30 Uhr:

Apfel erleben

Im stadtnahen Kulturbiotop dreht sich alles um den Apfel: Aktionen und Informationen von der Blüte bis zur Kelter, zu Ökologie und Vermarktung. Fortbildung und obligatorische Vorbesprechung zum Projekt „Apfel erleben“ (Seite 39)

Donnerstag, 14.3.2024, 14:30 bis 17 Uhr:

Tolle Knolle

Aktionen und Informationen von der Saat bis zur Ernte, vom Kartoffelkäfer zur Krautfäule, von Pommes bis Puffer. Fortbildung und obligatorische Vorbesprechung zum Projekt „Tolle Knolle Kartoffel“ (Seite 39)

Mittwoch, 20.3.2024, 14:30 bis 17 Uhr:

Streuobstwiesen-Rucksack

Einführung zu Material und Methoden unseres umfangreichen „Streuobstwiesen-Rucksacks“, den Sie nach dieser Fortbildung ausleihen können (Leihgebühr 20 € plus 30 € Pfand).

Samstag, 27.4.2024, 9 bis 16 Uhr:

Mit dem Fahrrad durch den GrünGürtel – Schwerpunkt Biodiversität und Klimawandel

Fahrradtouren mit Schülerinnen und Schülern verbinden Aspekte der Bewegungsförderung mit der Möglichkeit, den Landschaftsraum als Ganzes zu erleben. Auf der Fortbildung stellen wir verschiedene Orte vor, die besonders geeignet sind, die Themen Biodiversität und Klimawandel anhand der Lebensräume Wald und Gewässer anschaulich zu behandeln. Sie erhalten Tipps zur eigenen Realisierung von Fahrradtouren mit Schulklassen.

StadtWaldHaus

Bei den Fortbildungsangeboten im StadtWaldHaus des Grünflächenamtes werden die Ziele, Angebote und Arbeitsmöglichkeiten dieser Lernstation im Stadtwald vorgestellt. Darüber hinaus werden thematische Schwerpunkte gesetzt. Termine werden nur nach Absprache mit interessierten Gruppen angeboten. Eingeladen sind Erzieherinnen und Erzieher sowie Lehrkräfte aus Grundschule und Sekundarstufe I. Die Anzahl der Teilnehmenden ist auf 15 begrenzt.

StadtWaldHaus, Kuhpfadschneise, Nähe Oberschweinstiege, Straßenbahnlinie 17 bis „Oberschweinstiege“, Parkplatz Isenburger Schneise, etwa 600 m Fußweg

Information und Anmeldung:

Telefon: (0 69) 68 32 39

E-Mail: stadtwaldhaus@stadt-frankfurt.de

www.stadtwaldhaus-frankfurt.de

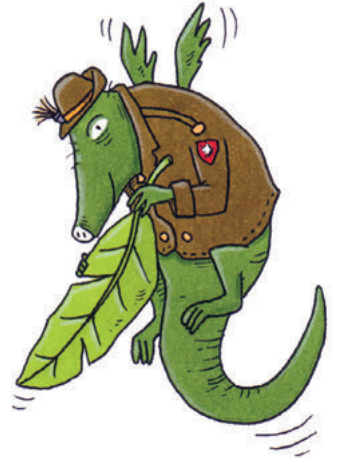
Lebensraum Wald im Klimawandel

Das Ökosystem Wald wird, ausgehend von einzelnen Individuen und Arten, über Einblicke in Lebensgemeinschaften, Artenvielfalt, Kreisläufe und Funktionen behandelt. Aktuelle Auswirkungen sich verändernder klimatischer Bedingungen und mögliche Handlungsansätze seitens der im Wald arbeitenden Menschen werden diskutiert.

Insekten im Ökosystem Wald

Auch im Ökosystem Wald sind Insekten die dominierende Tiergruppe. Ihre Wirkung im ökologischen Gefüge ist vielfältig: Sie bestäuben Blütenpflanzen und verursachen

Fraßschäden, sie verbessern den Waldboden, dienen als Nahrung und vieles mehr. Insektenschwund und klimatische Veränderungen haben Folgen für das Ökosystem Wald. Es werden Insektenarten und deren Fördermöglichkeiten vorgestellt.



DER FRANKFURTER GRÜNGÜRTEL

www.grüngürtel.de

Garant für ein gutes Stadtklima ist Frankfurts grüner Gürtel. Insgesamt 8.000 Hektar Erholungsraum und Naturwelt schmiegen sich um den Kern der Stadt herum. Laut Beschluss der Stadtverordneten ist er sogar seit 1991 dauerhaft vor Bebauung geschützt.

Seine Landschaften

Wiesen und Felder, Auen und Wälder, Gärten und Parks, Spielplätze und Sportanlagen fügen sich zu drei großen Landschaftsräumen zusammen: dem Niddatal im Westen, dem Berger Rücken im Osten und dem Stadtwald im Süden.

Entdecken, Forschen und Lernen

Damit Kinder den GrünGürtel kennenlernen können, startete die Stadt 2003 dieses Bildungsprogramm. Rund 300 Frankfurter Schulklassen und Kindergruppen nehmen seitdem pro Jahr daran teil. Hinzu kommen die Kinder, die mit ihren Familien die Wochenend-Veranstaltungen besuchen.



Der GrünGürtel-Tier-Sammelpass

Für die Teilnahme an dem „Entdecken, Forschen, Lernen“-Programm für Schulen und Kitas erhalten Kinder einen Aufkleber für den GrünGürtel-Tier-Sammelpass: das forschende GrünGürtel-Tier mit Lupe. Weitere Figuren gibt es an den Lernstationen – und wenn der Pass voll ist, sogar ein GrünGürtel-Tier-Diplom.

Die Lernorte

Die Bildungsangebote finden an vielen verschiedenen Lernorten statt. Einige davon sind sogar zu GrünGürtel-Lernstationen ausgebaut. Sie alle werden auf den Landschaftsseiten (Seiten 11, 27, 37 und 43) vorgestellt.

Die GrünGürtel-Freizeitkarte

Ausflugsziele, Wege und nützliche Infos zum GrünGürtel stehen in der GrünGürtel-Freizeitkarte. Sie kann unter umwelttelefon@stadt-frankfurt.de bzw. Telefon (0 69) 21 23 91 00 bestellt werden und liegt in der Bürgerberatung, Hinter dem Lämmchen 6, aus.





AM FLUSS

Frankfurt liegt am Main, doch der Fluss des GrünGürtels ist die Nidda. Ihr Tal im Norden und Nordwesten ist weit und überwiegend flach, Wiesen und Felder säumen die Ufer; sowohl malerische Altarme als auch schnurgerade Kanalabschnitte sind zu finden.

Im Niddatal liegen diese Lernstationen und Lernorte:

Lernstation Alter Flugplatz

Auf dem ehemaligen Flugplatz, der sich zu einer kleinen Wildnis entwickelt hat, entdecken Schulklassen, Kindergruppen und alle Interessierten, wie sich Frosch & Co. ihre Lebensräume zurückerobern. Flugplatzgelände, Grünes Klassenzimmer und der ehemalige Hangar bieten Platz für die Erforschung ökologischer Zusammenhänge und das Experimentieren mit allem, was fliegt.

- ▶ Alter Flugplatz Bonames/Kalbach, Am Burghof 55, U-Bahn U2 bis „Kalbach“ oder Bus 27 bis „Nordpark“; Buchung Grünes Klassenzimmer für Schulen: info.efl@stadt-frankfurt.de



Lernort Nordpark Bonames

Der naturnahe Park liegt direkt neben dem Alten Flugplatz auf einer durch die Nidda und einen ihrer Altarme gebildeten Insel. Neben Sport- und Freizeitnutzung darf sich hier eine Wildnis entwickeln. Unsere Angebote machen diese Entwicklung erlebbar.

- ▶ Nordpark Bonames, Homburger Landstraße, Bus 27 bis "Nordpark".

Lernort Abenteuergelände des Bundes Deutscher PfadfinderInnen

- ▶ Ginnheimer Landstraße 37, an der Bezirkssportanlage West, Bus 34 bis „Sophienstraße“, www.abenteuergelaende.de

Lernort Gelände des Kleingärtnervereins Ginnheimer Wäldchen e.V.

- ▶ Im Niddapark, U1 oder U9 bis „Niddatal“

Zeppelin

Bauen und experimentieren:
Luftschiff mit Propellerantrieb

► Information und Kontakt:

Umwelt-Exploratorium e.V.
Aeronauten-Werkstatt im GrünGürtel
anmeldung@aeronauten.org

3 € pro Person

Bodengleiter

Bauen und experimentieren:
Energieeffiziente Bewegung in der Luft
von Storch, Pelikan und Schwan

► Information und Kontakt:

Umwelt-Exploratorium e. V.
Aeronauten-Werkstatt im GrünGürtel
anmeldung@aeronauten.org

3 € pro Person

Rotorkran

Bauen und experimentieren:
Nutzung von Windenergie durch
Vertikal-Windräder

► Information und Kontakt:

Umwelt-Exploratorium e. V.
Aeronauten-Werkstatt im GrünGürtel
anmeldung@aeronauten.org

3 € pro Person

Details: www.frankfurt.de/efl

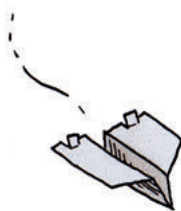
Startbahnsegler

Bauen und experimentieren:
Segelfahrzeuge

► **Information und Kontakt:**

Umwelt-Exploratorium e. V.
Aeronauten-Werkstatt im GrünGürtel
anmeldung@aeronauten.org

3 € pro Person



Wasserrakete

Bauen und experimentieren:
Das Prinzip des Rückstoßantriebs

► **Information und Kontakt:**

Umwelt-Exploratorium e. V.
Aeronauten-Werkstatt im GrünGürtel
anmeldung@aeronauten.org

3 € pro Person

Raketenwagen

Bauen und experimentieren:
Technologietransfer/Fahrzeug mit
Rückstoßantrieb

► **Information und Kontakt:**

Umwelt-Exploratorium e. V.
Aeronauten-Werkstatt im GrünGürtel
anmeldung@aeronauten.org

3 € pro Person

Details: www.frankfurt.de/efl

6.-8.
Klasse

3.-4.
Klasse

5.-10.
Klasse

Oberstufe

5.-10.
Klasse

Oberstufe

Schneller Propeller

Bauen und experimentieren:
Fahrzeug mit Propellerantrieb

► **Information und Kontakt:**

Umwelt-Exploratorium e. V.
Aeronauten-Werkstatt im GrünGürtel
anmeldung@aeronauten.org

3 € pro Person

Wind of change

Bauen und experimentieren:
Einblicke in alte und neue Technologien
zur regenerativen Energiegewinnung
am Beispiel der Windenergie.

► **Information und Kontakt:**

Umwelt-Exploratorium e. V.
Aeronauten-Werkstatt im GrünGürtel
anmeldung@aeronauten.org

3 € pro Person

Vogeldrachen/Einhandlenker

Bauen und experimentieren:
Den Mitbewohnern des Alten Flugplatzes
auf die Flügel geschaut

► **Information und Kontakt:**

Umwelt-Exploratorium e. V.
Aeronauten-Werkstatt im GrünGürtel
anmeldung@aeronauten.org

3 € pro Person

Details: www.frankfurt.de/efl

Vom Frosch zum Katapult

Bauen und experimentieren:
Natur und Bionik – Sprungapparat

Information und Kontakt:

Umwelt-Exploratorium e. V.

Aeronauten-Werkstatt im GrünGürtel

▶ anmeldung@aeronauten.org

3 € pro Person



5.-8.
Klasse



Alter Flugplatz – Neuer Urwald

Von grau zu grün, von Beton zu Wald -
die Stadtnatur wandelt sich! Zwischen
Landebahn und Schollenfeld lässt sich
die Rückkehr der Natur erforschen.

▶ Information und Kontakt:

Umweltchemieingenieurin Sybille Fuchs

Klimawerkstatt Frankfurt

sybille@klimawerkstatt-frankfurt.de

3 € pro Person

Details: www.frankfurt.de/efl

1.-4.
Klasse

5.-6.
Klasse

Überlebenschancen der Pflanzen: Fit für den Klimawandel?

Bauen und experimentieren:
Drehen, schrauben oder schleudern?
Verschiedene Verbreitungstechniken der
▶ Pflanzen auf dem Prüfstand.

Information und Kontakt:

Umwelt-Exploratorium e. V.
Aeronauten-Werkstatt im GrünGürtel
anmeldung@aeronauten.org

3 € pro Person

Vom Grünschnabel zum Kernbeißer

Bauen und experimentieren:
Den Vögeln auf den Schnabel geschaut –
welche Typen gibt es und was sagen sie
über die Nahrung aus?
▶

Information und Kontakt:

Umwelt-Exploratorium e. V.
Aeronauten-Werkstatt im GrünGürtel
anmeldung@aeronauten.org

3 € pro Person

Wie viel Platz braucht ein Brot?

Wie groß ist der Anbau-Flächenbedarf
für ein Brot? Wir üben uns im gut
begründeten Schätzen auch mit wenig
Informationen. Hier ist das „um-die-
Äcker-Denken“ gefragt!

▶ Information und Kontakt:

Dipl.-Umweltwissenschaftlerin Dr. Sarah Cunze
sarahcunze@gmail.com

3 € pro Person

Details: www.frankfurt.de/efl

6.-9.
Klasse

1.-4.
Klasse

5.-8.
Klasse

7.-10.
Klasse

Oberstufe

Sonnenfeste für Kitas am 18. und 19. Juli 2024

Basteln, experimentieren und lernen
von und mit der Sonne

► Information und Kontakt:

Umweltlernen in Frankfurt e. V.
anmeldung_umweltlernen@stadt-frankfurt.de
www.umweltlernen-frankfurt.de

Jeweils an einem Tag, 2 € pro Person/Tag
plus 5 € pro Bausatz Solarmobile, wenn gewünscht
Mit freundlicher Unterstützung des Klimareferats
der Stadt Frankfurt am Main

Natur & Nachhaltigkeit – Interaktive Erlebnistour

Mit der Actionbound-App unterwegs an
der GrünGürtel-Lernstation Alter Flugplatz

► Information und Kontakt:

AG „Jugend & GrünGürtel“ der Freiwilligen
im ökologischen Jahr (FÖJ)
c/o Umweltlernen in Frankfurt e.V.
anmeldung_umweltlernen@stadt-frankfurt.de
www.umweltlernen-frankfurt.de

Angebot zum selbst Entdecken



Ökologie eines Fließgewässers

Mit Kescher und Becherlupe Libellen-
larven, Bachflohkrebse und Wasser-
asseln beobachten. Was verrät uns ihr
Vorkommen über den ökologischen
Zustand eines Flusses? Und wie lässt
sich dieser beeinflussen?

► Information und Kontakt:

Dipl.-Umweltwissenschaftlerin Dr. Sarah Cunze
sarahcunze@gmail.com

3 € pro Person

Details: www.frankfurt.de/efl

Kita ab
5 Jahren

Hort

9.–10.
Klasse

Oberstufe

3.–4.
Klasse

5.–10.
Klasse

Oberstufe

Ein Fluss und seine Geschichte(n)

Die Nidda im Wandel der Zeit

► **Information und Kontakt:**

Naturschule Hessen gGmbH
Telefon: (0 69) 50 68 99 72
kontakt@naturschule-hessen.de

3 € pro Person
Nur Gruppen ab 15 Personen
von April bis August buchbar

Details: www.frankfurt.de/efl

Zwischen Wasser und Land

Zur Ökologie heimischer Amphibien

► **Information und Kontakt:**

Naturschule Hessen gGmbH
Telefon: (0 69) 50 68 99 72
kontakt@naturschule-hessen.de

3 € pro Person
Nur Gruppen ab 15 Personen
von April bis August buchbar

Abenteuer Sumpf

Was quakt, schwirrt und piept denn da?
Warum ist Regenwetter kein „schlechtes“
Wetter? Wir erleben den Sumpf mit
Augen und Ohren und erforschen diesen
Lebensraum auf abenteuerlichen Pfaden.

► **Information und Kontakt:**

Dipl.-Biol. Uli Brenner
Schloss-Akademie Steinau
Telefon: (0 66 61) 67 19
uli-brenner@t-online.de

2 € pro Person
April bis November, festes Schuhwerk ist erforderlich!

Wespen, Hummeln, Ameisen – bärenstark und genial

Beobachten und Erforschen der faszinierenden Leistungen dieser Insekten. Ängste werden überwunden, Vorurteile abgebaut und Sympathien geweckt.

► Information und Kontakt:

Dipl.-Biol. Uli Brenner,
Schloss-Akademie Steinau
Telefon: (0 66 61) 67 19
uli-brenner@t-online.de

2 € pro Person

Leben am seidenen Faden

Behutsame Annäherung an das Thema „Spinnen“. Entdeckung ihrer faszinierenden Welt und der großen Leistungen der kleinen Tiere.

► Information und Kontakt:

Dipl.-Biol. Uli Brenner
Schloss-Akademie Steinau
Telefon: (0 66 61) 67 19
uli-brenner@t-online.de

2 € pro Person

Alles, was Beine hat, fliegt

Fortbewegung bei heimischen Tieren und Pflanzen beobachten und erforschen.

► Information und Kontakt:

Dipl.-Biol. Uli Brenner
Schloss-Akademie Steinau
Telefon: (0 66 61) 67 19
uli-brenner@t-online.de

2 € pro Person

Details: www.frankfurt.de/efl

Kita ab
5 Jahren

1.–4.
Klasse

5.–6.
Klasse

Kita ab
5 Jahren

1.–4.
Klasse

5.–6.
Klasse

Kita ab
5 Jahren

1.–4.
Klasse

5.–6.
Klasse

Schmetterlinge, die „zarten Gaukler“

Schmetterlinge beobachten, deren Lebensräume erforschen, die Lieblingsblumen suchen und viele Fragen über das Leben der Falter beantworten.

► Information und Kontakt:

Dipl.-Biol. Uli Brenner
Schloss-Akademie Steinau
Telefon: (0 66 61) 67 19
uli-brenner@t-online.de

2 € pro Person

Details: www.frankfurt.de/efl

Dem Klimawandel auf der Spur

Was bedeutet der Klimawandel für Menschen, Tiere und Pflanzen? Wir begeben uns auf eine detailreiche Spurensuche und machen den Klimawandel „greifbar“.

► Information und Kontakt:

Dipl.-Geogr. Julika Exner
Dipl.-Geogr. Johanna Kiefer
Zottelbiene_wildnis@gmx.de

3 € pro Person

Klimaanpassung im Bienenstock

Wir lernen die ausgeklügelten Techniken der staatenbildenden Honigbienen kennen. Wie reagieren sie auf den Wandel des Klimas?

Information und Kontakt:

Künstlergruppe finger
Telefon: (01 71) 7 76 49 69
gruppe.finger@gmail.com

4 € pro Person

Honig für kleine Stadtimker

Erkundungsreise in die Lebenswelt der Bienen und zu Produkten, die von ihnen gewonnen werden können.

► Information und Kontakt:

Künstlergruppe finger

Telefon: (01 71) 7 76 49 69

gruppe.finger@gmail.com

4 € pro Person



„Bienisch“ for beginners

Beobachtungen und Experimente zu Organisations- und Kommunikationsprozessen im Bienenvolk.

► Information und Kontakt:

Künstlergruppe finger

Telefon: (01 71) 7 76 49 69

gruppe.finger@gmail.com

4 € pro Person

Wachs-Werkstatt: Vom Bienenstock zum Wachsmalstift

Beobachtungen am Bienenstock und Herstellung von Stiften aus dem uralten Werkstoff Wachs und mit Naturfarben vom Alten Flugplatz.

► Information und Kontakt:

Künstlergruppe finger

Telefon: (01 71) 7 76 49 69

gruppe.finger@gmail.com

4 € pro Person

Details: www.frankfurt.de/efl

Kita ab
5 Jahren

1.-4.
Klasse

5. Klasse

5.-10.
Klasse

Oberstufe

Kita ab
5 Jahren

1.-4.
Klasse

5.-7.
Klasse

Landschaftsentwicklung

Wir untersuchen Wechselwirkungen und Interessenkonflikte zwischen Naturschutz, Freizeitnutzung und Landwirtschaft im „wilden“ Nordpark Bonames.

► Information und Kontakt:

Umweltlernen in Frankfurt e. V.
anmeldung_umweltlernen@stadt-frankfurt.de
www.umweltlernen-frankfurt.de

3 € pro Person und Projekttag

Details: www.frankfurt.de/efl

Auf den Spuren des Bibers

Seit einiger Zeit erobern die Biber auch Frankfurt als Lebensraum zurück. Wir begeben uns auf Spurensuche nach diesen eher scheuen Tieren und lernen Spannendes über sie.

Information und Kontakt:

Dipl.-Geogr. Julika Exner
Dipl.-Geogr. Johanna Kiefer
Zottelbiene_wildnis@gmx.de

3 € pro Person

Von wilden Hummeln und Zottelbienen

Kinder erforschen die Wildnisfläche aus der Sicht einer Wildbiene. Welche Bedeutung hat solch ein Umfeld für sie, aber auch für andere Tiere und für uns?

Information und Kontakt:

Dipl.-Geogr. Julika Exner
Dipl.-Geogr. Johanna Kiefer
Zottelbiene_wildnis@gmx.de

3 € pro Person

Wildnis im Gurkenglas

Auf einer Exkursion werden Bestandteile für ein Mini-Ökosystem für die Fensterbank gesammelt. Ein großes Gurkenglas bietet den Pflanzen alles, was sie zum Leben brauchen, und bietet die Möglichkeit, die Stoff- und Wasserkreisläufe zu beobachten.

Information und Kontakt:

Dipl.-Umweltwissenschaftlerin Dr. Sarah Cunze
sarahcunze@gmail.com

3 € pro Person

Auf dem Bienenlehrpfad im Niddapark

Kinder lernen Leben und Nutzen der Honigbienen direkt am Bienenstock kennen und probieren verschiedene Honige. Was tun Imker:innen?

Information und Kontakt:

▶ Bienenlehrpfad Frankfurt, Andreas Glienke
Telefon: (0171) 9 71 30 63
info@imkerei-walkmuehle.de
www.bienenlehrpfad-frankfurt.de

5 € pro Person; Gruppen ab 10 Personen
Termine zwischen 15. Mai und 30. August

Königreich für Frosch und Co.: Leben im Teich

Projekttag Teichpflege und Geländege-
staltung, oder: Projekttag Ökosystem

Information und Kontakt:

Bund Deutscher PfadfinderInnen:
BDP-Abenteuergelände Bockenheim e.V.
Telefon: (01 62) 2 80 25 33
(Mo. bis Fr. von 10 bis 13 Uhr)
asp-bockenheim@gmx.de

2 € pro Person
Nicht in den Schulferien, bitte frühzeitig anfragen

Details: www.frankfurt.de/efl

Kita ab
5 Jahren

1.-4.
Klasse

5.-8.
Klasse

Kita ab
5 Jahren

1.-4.
Klasse

5.-6.
Klasse

Kita ab
5 Jahren

1.-3.
Klasse



IM WALD

Im Süden liegt der Stadtwald. Er ist Jahrtausende alt und bedeckt die Hälfte des GrünGürtels. Eichen, Buchen und Kiefern sind die am häufigsten anzutreffenden Baumarten.

Im Stadtwald liegen diese Lernstationen und Lernorte:

Lernstation StadtWaldHaus

Im StadtWaldHaus und auf dem Fasaneriegelände mit Tiergehegen und Walderlebnispfad können Kinder und Jugendliche selbstständig oder angeleitet Natur erfahren.

▶ Kuhpfadschneise, Zugang von der Isenburger Schneise, Straßenbahn 17 bis „Oberschweinstiege“, 15 Minuten Fußweg (ausgeschildert), www.stadtwaldhaus-frankfurt.de

Lernstation GrünGürtel-Waldschule

Nahe der Oberschweinstiege können Frankfurter Schulklassen und Kitagruppen den Wald intensiv erleben. Es gibt Unterrichtsräume und ein Waldspielgelände.

▶ Oberschweinstiegschneise 80, Straßenbahn 17 bis „Oberschweinstiege“. Buchung wochenweise, Anmeldung für Schulen: gruenguertelwaldschule@stadt-frankfurt.de; Anmeldung für Kitas: janine.sappracone@stadt-frankfurt.de, Telefon: (069) 21 23 82 89

Lernort Monte Scherbelino

Bis 1968 Mülldeponie, danach lange als Freizeitgelände genutzt, in den 1980er Jahren wegen der von ihr ausgehenden Umweltbelastungen gesperrt und seitdem saniert. Ein Zugang ist nur im Rahmen geführter Veranstaltungen möglich. Auf der Fläche am Fuß des Müllbergs darf sich die Natur frei entfalten.

▶ Bus 36 bis „Hainer Weg“, dann 2,5 km Fußweg

Lernort Naturfreundehaus

▶ Am Poloplatz 15, S-Bahnhof „Stadion“, www.naturfreundejugend-ffm.de

Lernort Revierförsterei Schwanheim

▶ Schwanheimer Bahnstraße 51, Straßenbahn 12 bis „Rheinlandstraße“

Lernort Rennbahnpark

▶ Niederräder Landstraße 9, Straßenbahn 12 bis „Niederräder Landstraße“

Lernort Wasserwerk Goldstein

▶ Dreieichschneise, S-Bahnhof „Stadion“, rechts in die Flughafenstraße, nach 300m ausgeschildert

Tiere und Pflanzen entdecken rund um das StadtWaldHaus

Waldtiere beobachten, Baumarten kennenlernen und ökologische Zusammenhänge im Wald verstehen.

► Information und Kontakt:

StadtWaldHaus/Fasanerie
(Grünflächenamt der Stadt Frankfurt am Main)
Telefon: (0 69) 68 32 39
stadtwaldhaus@stadt-frankfurt.de

20 € pro Gruppe bis zu 15 Personen

Details: www.frankfurt.de/efl

Kita ab 4 Jahren | 1.-4. Klasse | 5.-10. Klasse | Oberstufe

Insekten im Wald

Bienen bestäuben Blüten, Käfer fressen an Bäumen, Ameisen verbreiten Pflanzensamen, Raupen naschen an Blättern ... Die Vielfalt der Insekten und ihre Wirkung auf den Wald wird erkundet.

► Information und Kontakt:

StadtWaldHaus/Fasanerie
(Grünflächenamt der Stadt Frankfurt am Main)
Telefon: (0 69) 68 32 39
stadtwaldhaus@stadt-frankfurt.de

20 € pro Gruppe bis zu 15 Personen
von März bis Oktober buchbar

Kita ab 4 Jahren | 1.-4. Klasse | 5.-10. Klasse | Oberstufe

Das Leben im Teich

Leben im Wasser ist vielfältig und erstaunlich. Mit Lupe und Binokular können Wassertiere und -pflanzen beobachtet werden.

► Information und Kontakt:

StadtWaldHaus/Fasanerie
(Grünflächenamt der Stadt Frankfurt am Main)
Telefon: (0 69) 68 32 39
stadtwaldhaus@stadt-frankfurt.de

20 € pro Gruppe bis zu 15 Personen
von März bis Oktober buchbar

3.-4. Klasse | 5.-10. Klasse | Oberstufe

Leben am Waldboden

Unter Blättern, Zweigen und Moos entdecken wir Spinnen, Asseln und andere spannende Bodentiere.

Information und Kontakt:

- ▶ StadtWaldHaus/Fasanerie
(Grünflächenamt der Stadt Frankfurt am Main)
Telefon: (0 69) 68 32 39
stadtwaldhaus@stadt-frankfurt.de

20 € pro Gruppe bis zu 15 Personen
Becherlupen sind erwünscht
von März bis Oktober buchbar

Waldolympiade

Den Wald spielerisch und sportlich erkunden und im Team die gestellten Aufgaben am besten lösen.

▶ Information und Kontakt:

- StadtWaldHaus/Fasanerie
(Grünflächenamt der Stadt Frankfurt am Main)
Telefon: (0 69) 68 32 39
stadtwaldhaus@stadt-frankfurt.de

20 € pro Gruppe bis zu 15 Personen

Details: www.frankfurt.de/efl

1.-4.
Klasse

5.-10.
Klasse

1.-4.
Klasse

5.-6.
Klasse

Sandplatz, Weiher, Wiese

Vielfalt entdecken zwischen Fußballfeld und Wald

► Information und Kontakt:

Umweltlernen in Frankfurt e. V.
anmeldung_umweltlernen@stadt-frankfurt.de
www.umweltlernen-frankfurt.de

2 € pro Person

Details: www.frankfurt.de/efl

3.-4.
Klasse

Blumen- und Bodenwerkstatt

Wo früher Pferde um die Wette rannten, blühen heute Blumen um die Wette. Wir starten ein Herbarium und üben uns im Samenbombenweitwurf.



Information und Kontakt:

Umweltchemieingenieurin Sybille Fuchs
Klimawerkstatt Frankfurt
sybille@klimawerkstatt-frankfurt.de

3 € pro Person

Kita ab
5 Jahren

1.-4.
Klasse

5.-10.
Klasse

Trinkwasser aus dem GrünGürtel für die Stadt

Ohne Wasser läuft gar nichts. Kinder erfahren, wo unser wichtigstes Lebensmittel herkommt, wie ein Wasserwerk funktioniert und welchen Weg das Wasser bis zum Wasserhahn nimmt.

► Information und Kontakt:

Hanna Marie
h.marie2@web.de

2 € pro Person

Mai bis Juli

Mit freundlicher Unterstützung der
Hessenwasser GmbH & Co. KG

3.-4.
Klasse

5. Klasse

Wald verzaubern – LandArt

Waldkunst kreativ gestalten im Herbst

4 € pro Person für 2 Tage

Abenteuer Natur – Auf der Suche nach dem GrünGürtel-Tier

Kooperations- und Erlebnisspiele im Wald im Frühjahr und Sommer

4 € pro Person für 2 Tage

Lernwerkstatt „Wald und Energie“

Ein spannender Einblick in die Stoffkreisläufe des Waldes. Von der Zersetzung des Laubes bis hin zur Herstellung von Holzkohle.

4 € pro Person für 2 Tage

ab Ende September

Mit freundlicher Unterstützung der

Frankfurter Entsorgungs- und Service GmbH (FES)

Ohren auf im Stadtwald

Klang, Stille und Verkehrslärm: Hörerlebnis Wald

2 € pro Person

Auf Wunsch kann das Projekt auch in einem Waldstück nach Wahl innerhalb des GrünGürtels stattfinden.

► Information und Kontakt für alle Angebote auf dieser Seite:

Umweltlernen in Frankfurt e. V.

anmeldung_umweltlernen@stadt-frankfurt.de

www.umweltlernen-frankfurt.de

Details: www.frankfurt.de/efl

Kita ab
5 Jahren

1.-4.
Klasse

5.-6.
Klasse

4. Klasse

5.-6.
Klasse

1.-4.
Klasse

5.-6.
Klasse

Auf den Fährten heimlicher Waldtiere

Wir suchen und „lesen“ Spuren, die Tiere im Wald hinterlassen.

► Information und Kontakt:

Institut für Tierökologie und Naturbildung

Telefon: (0 61 52) 17 65 61 oder (01 76) 22 28 71 15

olaf.simon@tieroekologie.com

2 € pro Person

Bitte feste Schuhe, nach Möglichkeit Becherlupen und evtl. Stofftasche oder kleinen Schuhkarton zum Sammeln mitbringen. Auf Wunsch im Schwanheimer Wald.

Details: www.frankfurt.de/efl

Fledermäusen auf der Spur

Wir lernen die Lebensweise von Fledermäusen kennen und können die Tiere abends auch belauschen und beobachten.

► Information und Kontakt:

Fledermäuse & Naturbildung

Telefon: (01 76) 21 13 95 44

ulrike.balzer@email.de

2 € pro Person

2 Stunden tagsüber oder abends



Fledermäuse, Klimawandel, Insektensterben

Erfolgsgeschichte und aktuelle Bedrohungen einer seit 50 Millionen Jahren in Hessen nachgewiesenen Tiergruppe.

► Information und Kontakt:

Dipl.-Biol. Dr. Renate Rabenstein

Telefon: (01 72) 6 86 62 26

Renate.Rabenstein57@gmail.com

2 € pro Person

Tagsüber oder abends

Zukunft des Waldes – Wald der Zukunft

Der Wald als Lebensgrundlage früher und heute sowie seine Zukunft in Zeiten des Klimawandels.

► Information und Kontakt:

Dipl.-Biol. Dr. Renate Rabenstein

Telefon: (01 72) 6 86 62 26

Renate.Rabenstein57@gmail.com

2 € pro Person

Einmal Wildschwein sein

Den Wald aus Sicht von Wildschweinen erleben

► Information und Kontakt:

Elke Holzinger-Stuber

Telefon: (0 69) 44 24 29

ett_stuber@freenet.de

2 € pro Person

In Zusammenarbeit mit Dr. Renate Rabenstein

Details: www.frankfurt.de/efl

1.-4.
Klasse

5.-10.
Klasse

Oberstufe

2.-4.
Klasse

5.-10.
Klasse

Oberstufe

1.-4.
Klasse

5.-6.
Klasse

Getreide und Feuer

Kinder backen aus Getreidekörnern, Wasser und Hefe auf selbst entzündetem Feuer Stockbrot.

► Information und Kontakt:

Naturfreund*innenjugend Frankfurt am Main

Telefon: (0152) 59 84 29 54

info@naturfreundejugend-ffm.de

4 € pro Person

Von 9 bis 12:30 Uhr

Details: www.frankfurt.de/efl

1.-4.
Klasse

Umwelt-detektive „Wasser“

Bei einem Ausflug zu den Molchteichen lernen wir Spannendes über unsere heimischen Gewässer und deren Bewohner. Mit Becherlupe und Fangnetzen werfen wir unter fachkundiger Anleitung einen hautnahen Blick auf Molch und Co.

Information und Kontakt:

Naturfreund*innenjugend Frankfurt am Main

Telefon: (0152) 59 84 29 54

info@naturfreundejugend-ffm.de

4 € pro Person (inkl. Mittagessen)

von 9:00 bis 13:00 Uhr

nur im April und Mai

1.-4.
Klasse

Gemeinsam den Stadtwald aufforsten

Nachhaltiger Einsatz zum Schutz des Stadtwaldes. Wir helfen aktiv mit und pflanzen selbst gefundene Samen an.

► Information und Kontakt:

Naturfreund*innenjugend Frankfurt am Main

Telefon: (0152) 59 84 29 54

info@naturfreundejugend-ffm.de

6 € pro Person und Tag (inkl. Mittagessen)

Dauer 1 Tag oder 2 Tage im Abstand von einem Jahr,

jeweils von 9:30 bis 14:30 Uhr

3.-4.
Klasse

5.-6.
Klasse

Expedition im Sperrbezirk

Es öffnen sich die Zugangstore zum Gelände des Monte Scherbelino für einen exklusiven Einblick in die Natur und die neue Wildnis.

► Information und Kontakt:

Umwelt-Exploratorium e. V.
anmeldung@aeronauteen.org

3 € pro Person
Handys als Werkzeug
erwünscht!



Monte Scherbelino, der „wilde“ Müllberg Frankfurts

Lernwerkstatt zum Thema Müll und nachhaltige Entwicklung, zum Wert von Wildnis für Natur und Stadt.

► Information und Kontakt:

Umweltlernen in Frankfurt e. V.
anmeldung_umweltlernen@stadt-frankfurt.de
www.umweltlernen-frankfurt.de

3 € pro Person

Einige Lernwerkstätten finden mit freundlicher Unterstützung des Landes Hessen statt.

Wildnissafari am Monte Scherbelino

Mithilfe biologischer und geografischer Arbeitsmethoden untersuchen wir die Arten- und Biotopvielfalt am Fuße des ehemaligen Müllberges. Welchen Nutzen haben Wildnisflächen in der Stadt?

► Information und Kontakt:

Dipl.-Geogr. Julika Exner
Dipl.-Geogr. Johanna Kiefer
Zottelbiene_wildnis@gmx.de

3 € pro Person und Projekttag

Details: www.frankfurt.de/efl

5.-8.
Klasse

5.-8.
Klasse

6.-8.
Klasse



IN WIESEN UND FELDERN

Der Berger Rücken im Osten des GrünGürtels ist von Streuobstwiesen und großen Feldern geprägt. Kein Zaun versperrt den Blick auf diese Kulturlandschaft, einem Hotspot der Biodiversität in Frankfurt. Die Streuobstwiesen bieten einen vielfältigen Lernraum für das Thema Ernährung und nachhaltige Entwicklung.

Auf dem Berger Rücken liegen diese Lernstationen und Lernorte:

Lernstation MainÄppelHaus Lohrberg

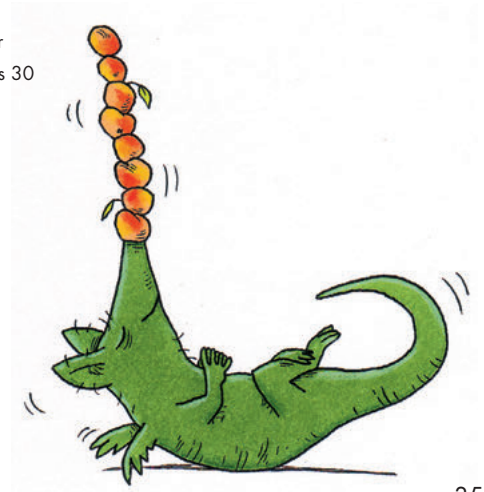
Das Informationszentrum mit Naturerlebnisgarten zeigt den vielfältigen Nutzen der Streuobstwiese für Mensch, Tier und Pflanze. Mit viel Zeit unterwegs auf dem Gelände und in der Umgebung begreifen Kinder spielerisch und mit allen Sinnen Natur und deren Kreisläufe im Jahresverlauf. Und sie erwerben Artenkenntnis.

- ▶ Klingenbergweg 90, Bus 30 bis „Heiligenstock“, in den Berger Weg einbiegen. Etwa 15 Minuten Fußweg durch den Lohrpark (ausgeschildert). Oder Bus 43 bis „Budge-Heim/Lohrberg“, 10 Minuten bergauf dem Klingenbergweg folgen, www.mainaepfelhauslohrberg.de

Lernstation Heiligenstock

Der Heiligenstock ist eine traditionelle Streuobstwiesenlandschaft mit weiten Wiesen und alten Obstbäumen bei Seckbach. Panoramablicke in die Wetterau, auf Taunus und Skyline öffnen sich.

- ▶ Eselsweg an der Friedberger Landstraße (stadteinwärts), Bus 30 bis „Heiligenstock“



Komm, bau ein Haus ...

Wir bauen Nisthilfen für Wildbienen und Ohrwürmer

► Information und Kontakt:

MainÄppelHaus Lohrberg, Streuobstzentrum e. V.
Telefon: Büro (069) 28 60 61 03
Britta.Hirt@MainAeppelHausLohrberg.de

95 € pro Gruppe

Details: www.frankfurt.de/efl



Vom Baum ins Glas

Kinder ernten Obst von der Streuobstwiese und keltern Apfelsaft

► Information und Kontakt:

MainÄppelHaus Lohrberg, Streuobstzentrum e. V.
Telefon: Büro (069) 28 60 61 03
Britta.Hirt@MainAeppelHausLohrberg.de

95 € pro Gruppe

Bitte frühzeitig anmelden!

Jedes Kind soll bitte eine kleine Flasche (0,5 l) mitbringen

Kleine Tiere ganz groß

Insekten – eine Welt für sich

► Information und Kontakt:

MainÄppelHaus Lohrberg, Streuobstzentrum e. V.
Telefon: Büro (069) 28 60 61 03
Britta.Hirt@MainAeppelHausLohrberg.de

95 € pro Gruppe

Bitte Becherlupen mitbringen



Leben auf großem Fuß

Schneckenwerkstatt mit Experimenten

► **Information und Kontakt:**

MainÄppelHaus Lohrberg, Streuobstzentrum e. V.

Telefon: Büro (069) 28 60 61 03

Britta.Hirt@MainAepfelHausLohrberg.de

95 € pro Gruppe

Details: www.frankfurt.de/efl

Kita ab
5 Jahren

1.-3.
Klasse

Rund um den Apfel

Botanisches, Wissenswertes,
Geschmackliches

► **Information und Kontakt:**

MainÄppelHaus Lohrberg, Streuobstzentrum e. V.
Telefon: Büro (069) 28 60 61 03
Britta.Hirt@MainAeppelHausLohrberg.de

95 € pro Gruppe

Geheimnisvolles Leben auf acht Beinen

Spinnenwerkstatt – Interessantes mit
und ohne Netz

► **Information und Kontakt:**

MainÄppelHaus Lohrberg, Streuobstzentrum e. V.
Telefon: Büro (069) 28 60 61 03
Britta.Hirt@MainAeppelHausLohrberg.de

95 € pro Gruppe

Verborgene Welt Boden

Auf der Spur von Regenwurm und Co.

► **Information und Kontakt:**

MainÄppelHaus Lohrberg, Streuobstzentrum e. V.
Telefon: Büro (069) 28 60 61 03
Britta.Hirt@MainAeppelHausLohrberg.de

95 € pro Gruppe

Bitte frühzeitig anmelden!

Details: www.frankfurt.de/efl





HEILIGENSTOCK

Apfel erleben im GrünGürtel

Von der Blüte bis zum Apfelsaft –
3 Tage auf der Streuobstwiese

► **Information und Kontakt:**

Umweltlernen in Frankfurt e. V.
anmeldung_umweltlernen@stadt-frankfurt.de
www.umweltlernen-frankfurt.de

6 € pro Person für 3 Termine, 3. Klassen bevorzugt
Obligatorische Vorbesprechung am
Dienstag, dem 12.3.2024 (siehe S. 6)
Mit freundlicher Unterstützung des Landes Hessen
im Rahmen des BNE-Paktes

Kita ab
5 Jahren

1.–4.
Klasse

5.–7.
Klasse

Landwirtschaft im StadtLand: Tolle Knolle Kartoffel

Kartoffelanbau im GrünGürtel kennen-
lernen und selbst Kartoffeln ernten

► **Information und Kontakt:**

Umweltlernen in Frankfurt e. V.
anmeldung_umweltlernen@stadt-frankfurt.de
www.umweltlernen-frankfurt.de

2 € pro Person
Obligatorische Teilnahme an der Fortbildung
Donnerstag, dem 14.3.2024 (siehe S. 6)
In Kooperation mit dem Schelmenhäuser Hofgut

Details: www.frankfurt.de/efl

3.–4.
Klasse



UNTERWEGS IM GRÜNGÜRTEL

Per Fahrrad in der Gruppe eine längere Strecke zurückzulegen, eröffnet neue Einblicke in die große Vielfalt des Landschaftsschutzgebiets GrünGürtel.

Den GrünGürtel besser mit der Kernstadt – und in die Region hinaus – zu verbinden, ist erklärtes Ziel für die nächsten Jahre. Es gibt viele kleine und größere grüne Flächen in der Stadt, die nicht zu den großen Landschaftsräumen des GrünGürtels gehören, in denen Kinder aber ebenso gut Natur entdecken, erforschen und von ihr lernen können.

An folgenden Lernorten außerhalb der großen Landschaftsräume des GrünGürtels finden Veranstaltungen statt:

Lernort Oberräder Gärten

► Treffpunkt nach Absprache, Straßenbahn 15 oder 16 bis „Bleiweißstraße“

Lernort „Landschaftslücke“ des Frankfurter GrünGürtels

► zwischen Ostpark und Mainufer, U6 bis „F-Ostbahnhof“ oder Straßenbahn 11 bis „Osthafenplatz“

Lernort Volkspark Niddatal

► Volkspark Niddatal zwischen Ginnheim und Hausen, Treffpunkt nach Absprache, U1 oder U9 bis „Niddapark“ oder „Ginnheim“



Aue, Hügel, Wald – Mit dem Fahrrad durch den GrünGürtel

Tour 1: Wald und Wasser. Im „tiefen Süden“ des GrünGürtels. Eine Fahrradrallye für Entdecker.

Tour 2: Alles fließt. Bewegungen links und rechts der Nidda. Eine Radtour am Fluss.

Tour 3: Gärten, Wälder, hohe Türme. Vom Stadtwald zum Riederwald. Eine Radtour durch den „wilden“ Osten.

Tour 4: Berg und Tal. Landwirtschaft im Frankfurter Norden. Eine Radtour über den Berger Rücken.

Tour 5: Biodiversität und Ökologie: Wahlweise Gewässer oder Wald. Eine Tour zu verschiedenen Ökosystemen und Landschaftsräumen im Frankfurter Westen oder Stadtwald.

Tour 6: Das Stadtklima im Klimawandel „erfahren“ und Beispiele für Anpassungsstrategien kennenlernen. Radtour zwischen Innenstadt und Stadtwald.

Alle Touren werden von Fachkräften begleitet. Fahrräder werden ab Klasse 6 zur Verfügung gestellt. Bitte eigene Helme mitbringen.

Die Touren 5 und 6 sind in erster Linie für die Oberstufe konzipiert. Themen und Material für vorbereitende Kurzreferate sind verfügbar.

► **Information und Kontakt:**

Umweltlernen in Frankfurt e. V.
anmeldung_umweltlernen@stadt-frankfurt.de
www.umweltlernen-frankfurt.de

2 € pro Person

Mit Rädern – gespendet von der Firma Deutsche Bahn Connect GmbH, siehe auch Fortbildung am Samstag, dem 27.4.2024, S. 6

Details: www.frankfurt.de/efl

6.-10.
Klasse

Oberstufe

Draußen lernen – ein Jahr mit den Nachhaltigkeitszielen

Einen Tag im Monat draußen lernen, dazu machen sich alle Klassen eines Jahrgangs auf ins Grüne. So geht es zu den Themen Klimawandel, Ernährung, Energie und Mobilität an sechs Projekttagen mit dem GrünGürtel-Tier zu außerschulischen Lernorten im StadtLand. Start- und Abschlussaktion an der Schule.

24 € pro Schüler:in für 8 Termine

Nur für Schulen, die nicht am Schuljahr der Nachhaltigkeit teilnehmen! Mit freundlicher Unterstützung des Klimareferates der Stadt Frankfurt am Main

Ferien-Rallye: Biodiversität im GrünGürtel

Drei Tage auf der Suche nach dem GrünGürtel-Tier im Stadtwald, am Alten Flugplatz und am Lohrberg.

6 € pro Person für 3 Tage, n.V. plus Materialkosten

3 Termine in den Sommerferien, in Zusammenarbeit mit dem StadtWaldHaus

► Information und Kontakt für alle Angebote auf dieser Seite:

Umweltlernen in Frankfurt e. V., anmeldung_umweltlernen@stadt-frankfurt.de

www.umweltlernen-frankfurt.de

Geocaching im GrünGürtel – Klima-Check

Mit GPS-Gerät und topographischer Karte, Bus und Bahn Orte der Klimawandel-Anpassung entdecken.

2 Tage, Treff nach Absprache.

beitragsfrei; Fahrtkosten sind selbst zu tragen

In Zusammenarbeit mit der Bürgerberatung und dem Palmengarten, mit freundlicher Unterstützung von traffiQ

Details: www.frankfurt.de/efl

3.-4.
Klasse

Kita ab
5 Jahren

Hort

5.-10.
Klasse

Oberstufe

Sonne und Energie im GrünGürtel für Kitas

Was die Sonne alles kann!

► Information und Kontakt:

Umweltlernen in Frankfurt e. V.
anmeldung_umweltlernen@stadt-frankfurt.de
www.umweltlernen-frankfurt.de

2 € pro Person

Treff nach Absprache

Mit freundlicher Unterstützung des Klimareferates
der Stadt Frankfurt am Main

Details: www.frankfurt.de/efl

Wasser und Energie im GrünGürtel für Kitas

Was das Wasser alles kann!

► Information und Kontakt:

Umweltlernen in Frankfurt e. V.
anmeldung_umweltlernen@stadt-frankfurt.de
www.umweltlernen-frankfurt.de

2 € pro Person

Treff nach Absprache

Mit freundlicher Unterstützung des Klimareferates
der Stadt Frankfurt am Main

Klima und Trinkwasser

Wasser ist unser wichtigstes Lebensmittel. Woher unser Trinkwasser kommt, wie der Wasserkreislauf funktioniert und was Wasser und Klima miteinander zu tun haben, bearbeiten Kinder an zahlreichen Stationen.

► Information und Kontakt:

Umweltlernen in Frankfurt e. V.
anmeldung_umweltlernen@stadt-frankfurt.de
www.umweltlernen-frankfurt.de

2 € pro Person

April bis Oktober

Festival der Bildungs-Kooperationen

Voneinander und miteinander lernen – eine Vernetzungsidee der Tagung „Draußen lernen im Frankfurter GrünGürtel“: Schülerinnen und Schüler laden Klassen/Kurse anderer Schulen ein, ihre Unterrichts-Veranstaltungen zum Draußenlernen zu erleben. Ob Führung durch die schulnahe Schwanheimer Düne, Einblicke in das Unterrichtsprojekt zum Permakulturgarten oder der Stationenlauf mit 100 Kindern durch den Wald hinter der Schule – dem Ideenreichtum sind keine Grenzen gesetzt.

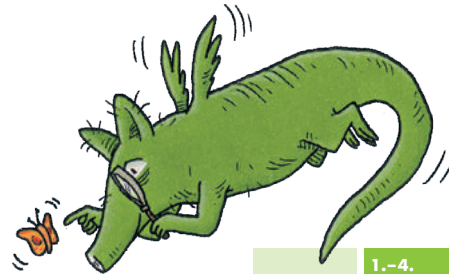
Eingaben zu den Angeboten von Schulen an Schulen bitte an kontakt@umweltlernen-frankfurt.de. Einsendungen von Angeboten sind bis zum **16. Juni** möglich.

Die Plattform auf umweltlernen-frankfurt.de/Schule_im_GrünGürtel zeigt die Palette der Angebote und hilft, die GrünGürtel-Aktivitäten der Schulen zu vernetzen.

Das Festival der Bildungs-Kooperationen findet in der Woche vom **15. bis 19. April 2024** im gesamten GrünGürtel statt.

Das Festival der Bildungs-Kooperationen ist eine Idee des Netzwerks „Frankfurter Schulen für Nachhaltigkeit“ und wird von Umweltlernen in Frankfurt unterstützt.

Weitere Informationen: www.umweltlernen-frankfurt.de



1.-4.
Klasse

5.-10.
Klasse

Oberstufe

Naturwerkstatt im GrünGürtel

Wildnispädagogik im Wechsel der Jahreszeiten – kreativ und achtsam!

► Information und Kontakt:

Umweltchemieingenieurin Sybille Fuchs
Klimawerkstatt Frankfurt
sybille@klimawerkstatt-frankfurt.de

3 € pro Person

Food for future

Wir gehen der Frage nach, ob und wie in Frankfurt urbane Selbstversorgung möglich ist. Inklusive Mitmachgarten-Aktion!

► Information und Kontakt:

Umweltchemieingenieurin Sybille Fuchs
Klimawerkstatt Frankfurt
sybille@klimawerkstatt-frankfurt.de

3 € pro Person

Details: www.frankfurt.de/efl



Landwirtschaft im StadtLand: Grüne Soße selbst gemacht

Kräuterwerkstatt in der Gärtnerei

► **Information und Kontakt:**

Umweltlernen in Frankfurt e. V.
anmeldung_umweltlernen@stadt-frankfurt.de
www.umweltlernen-frankfurt.de

3 € pro Person

In Zusammenarbeit mit SoLaWi maingrün

Klima, Wind und Wetter in der Landschaftslücke

Klima-Experimente im Hafepark

► **Information und Kontakt:**

Umweltlernen in Frankfurt e. V.
anmeldung_umweltlernen@stadt-frankfurt.de
www.umweltlernen-frankfurt.de

2 € pro Person

Spurensuche in der Landschaftslücke

Erkundungen und Entwürfe für den
GrünGürtel-Lückenschluss in Frankfurts
Osten

► **Information und Kontakt:**

Umweltlernen in Frankfurt e. V.
anmeldung_umweltlernen@stadt-frankfurt.de
www.umweltlernen-frankfurt.de

2 € pro Person

Details: www.frankfurt.de/efl

3.-4.
Klasse

5. Klasse

5.-6.
Klasse

5.-10.
Klasse

Oberstufe

ANBIETENDE

Bienenlehrpfad Frankfurt

Andreas Glienke und Heinz-Werner Hirschhäuser

Telefon: (0 69) 95 41 97 80

info@imkerei-walkmuehle.de

www.bienenlehrpfad-frankfurt.de

Dipl.-Biol. Uli Brenner

Schloss-Akademie Steinau

Telefon: (0 66 61) 67 19

uli-brenner@t-online.de

Bund Deutscher PfadfinderInnen

BDP-Abenteuergelände Bockenheim e.V.

Telefon: (01 62) 2 80 25 33

(Mo. bis Fr. von 10 bis 13 Uhr)

asp-bockenheim@gmx.de

www.abenteuergelaende.de unter „Was geht ab?“

Dr. Sarah Cunze, Umweltwissenschaftlerin

sarahcunze@gmail.com

Fledermäuse & Naturbildung

Telefon: (01 76) 21 13 95 44

ulrike.balzer@email.de

www.natur-auf-der-spur.de

Elke Holzinger-Stuber, Umweltpädagogin

Zertifizierte Bildungsträgerin für nachhaltige

Entwicklung

Telefon: (0 69) 44 24 29, ett_stuber@freenet.de

Institut für Tierökologie und Naturbildung

Dipl.-Biol. Olaf Simon

Telefon: (0 61 52) 17 65 61 oder (01 76) 22 28 71 15

olaf.simon@tieroekologie.com

www.tieroekologie.com

Klimawerkstatt Frankfurt

Sybille Fuchs, Umweltchemieingenieurin

sybille@klimawerkstatt-frankfurt.de

www.klimawerkstatt-frankfurt.de

Künstlergruppe finger

Stadtimkerei-Projekt

Telefon: (01 71) 7 76 49 69

gruppe.finger@gmail.com,

www.fingerweb.org

MainÄppelHaus Lohrberg,

Streuobstzentrum e. V.

Telefon: (0 69) 47 99 94

Britta.Hirt@MainAeppelHausLohrberg.de

www.mainaepfelhauslohrberg.de

Hanna Marie

h.marie2@web.de

in Zusammenarbeit mit der
Hessenwasser GmbH & Co. KG
info@hessenwasser.de

**Naturfreund*innenjugend
Frankfurt am Main**

Telefon: (0152) 59 84 29 54
info@naturfreundejugend-ffm.de
www.naturfreundejugend-ffm.de

Naturschule Hessen gGmbH

Telefon: (0 69) 50 68 99 72
kontakt@naturschule-hessen.de
www.naturschule-hessen.de

Projekt Zottelbiene

Dipl.-Geogr. Julika Exner
Dipl.-Geogr. Johanna Kiefer
Zottelbiene_wildnis@gmx.de

Dipl.-Biol. Dr. Renate Rabenstein

Telefon: (01 72) 6 86 62 26
Renate.Rabenstein57@gmail.com

Stadt Frankfurt am Main: Stadtschulamt

Telefon: (0 69) 21 24 63 47
Burgerservice.amt40@stadt-frankfurt.de

**Stadt Frankfurt am Main: StadtWaldHaus/
Fasanerie des Grünflächenamtes**

Telefon: (0 69) 68 32 39
stadtwaldhaus@stadt-frankfurt.de
www.stadtwaldhaus-frankfurt.de

Stadt Frankfurt am Main: Umweltamt

Umwelttelefon: (0 69) 21 23 91 00
umwelttelefon@stadt-frankfurt.de

Umwelt-Exploratorium e. V.

Aeronauten-Werkstatt im GrünGürtel
anmeldung@aeronauten.org
www.aeronauten.org

Umweltlernen in Frankfurt e. V.

anmeldung_umweltlernen@stadt-frankfurt.de
www.umweltlernen-frankfurt.de



WIR DANKEN FÜR DIE FREUNDLICHE UNTERSTÜTZUNG UND FÖRDERUNG DURCH:

Das **Klimareferat der Stadt Frankfurt am Main** ermöglicht die Sonnenfeste für Kitas (Seite 17), „Draußen lernen“ (Seite 43) und unterstützt die Kita-Workshops „Sonne & Energie“ sowie „Wasser & Energie“ (Seite 44).

Call a Bike der Deutsche Bahn Connect GmbH macht mit einer Spende von Fahrrädern die Radtouren „Aue, Hügel, Wald“ (Seite 42) möglich.

Die **Frankfurter Entsorgungs- und Service GmbH (FES)** ermöglicht die Lernwerkstatt „Wald und Energie“ in der GrünGürtel-Waldschule (Seite 29).

Unser Wasserversorger **Hessenwasser GmbH & Co. KG** unterstützt das Trinkwasserangebot auf Seite 28 und versorgt das Angebot „Apfel erleben“ (Seite 39) mit Trinkwasser.

Das **Hessische Ministerium für Umwelt, Klimaschutz, Landwirtschaft und Verbraucherschutz** unterstützt die Lernwerkstätten „Wald und Energie“ (Seite 29) und am Monte Scherbelino (Seite 33).

Familie Damm vom **Schelmehäuser Hofgut** unterstützt Umweltlernen in Frankfurt beim Projekt „Tolle Knolle Kartoffel“ (Seite 39).

Beim Grüne-Soße-Projekt (Seite 47) heißt die Solidarische Landwirtschaft **SoLaWi maingrün** Schulklassen in ihren Gewächshäusern und auf den Kräuteräckern in Oberrad willkommen.

Das **Staatliche Schulamt für die Stadt Frankfurt am Main** unterstützt das Programm mit Fortbildungen und bettet es in die Programme „Umweltschule“ sowie „Schule & Gesundheit“ ein.

Die **traffiQ Lokale Nahverkehrsgesellschaft mbH** ermöglicht Schulklassen die Schatzsuche mit GPS-Geräten (Seite 45).

Die **Familienkelterei Possmann GmbH & Co. KG** unterstützt „Apfel erleben“ mit Kelterobst und Apfelsaft (Seite 39).

Die **Grüne Schule** gewährt den Klassen beim „GeoCaching-Klimaprojekt“ (Seite 43) freien Eintritt in den Palmengarten, die **Bürgerberatung** stellt sich als Ansprechpartner zur Verfügung.



WEITERE INFORMATIONEN

www.gruenguertel.de

www.frankfurt.de/efl

www.bne-frankfurt.de

Umweltelefon der Stadt Frankfurt am

Main: (0 69) 21 23 91 00

E-Mail: umweltelefon@stadt-frankfurt.de

Anregungen und Kritik:

efl.feedback@stadt-frankfurt.de

Die bei den Angeboten aufgeführten Geldbeträge sind direkt an die Anbietenden zu entrichten und fließen nicht der Stadt Frankfurt am Main zu (Ausnahme: Führungen des StadtWaldHauses).

IMPRESSUM

Stadt Frankfurt am Main: Dezernat Bildung, Immobilien und Neues Bauen; Dezernat Klima, Umwelt und Frauen; Koordinierungsgruppe Bildungsraum GrünGürtel

Redaktion: Annette Strucken

Gestaltung: von Zubinski GbR, Frankfurt a. M.

Illustrationen: Philip Waechter, Frankfurt a. M.

Fotos: Rainer Berg/Grünflächenamt Frankfurt a. M. (S. 27), Stefan Cop (Titel, S. 8, 9, 30), Christina Hintze/Grünflächenamt Frankfurt a. M. (S. 15), Frieder Leuthold (S. 10), Eckhard Krumpholz (S. 34, 39), V&P Photo Studio-stock.adobe.com (S. 24), Ingrid Wentzell (S. 37), Michael Schlecht (S. 40), Naturschule Hessen gGmbH (S. 46),

Druck: Vereinte Druckwerke, Frankfurt a. M.

Papier: FSC®-zertifiziert aus 100% Altpapier klimaneutral gedruckt

© Februar 2024

LERNSTATIONEN UND LERNORTE

